

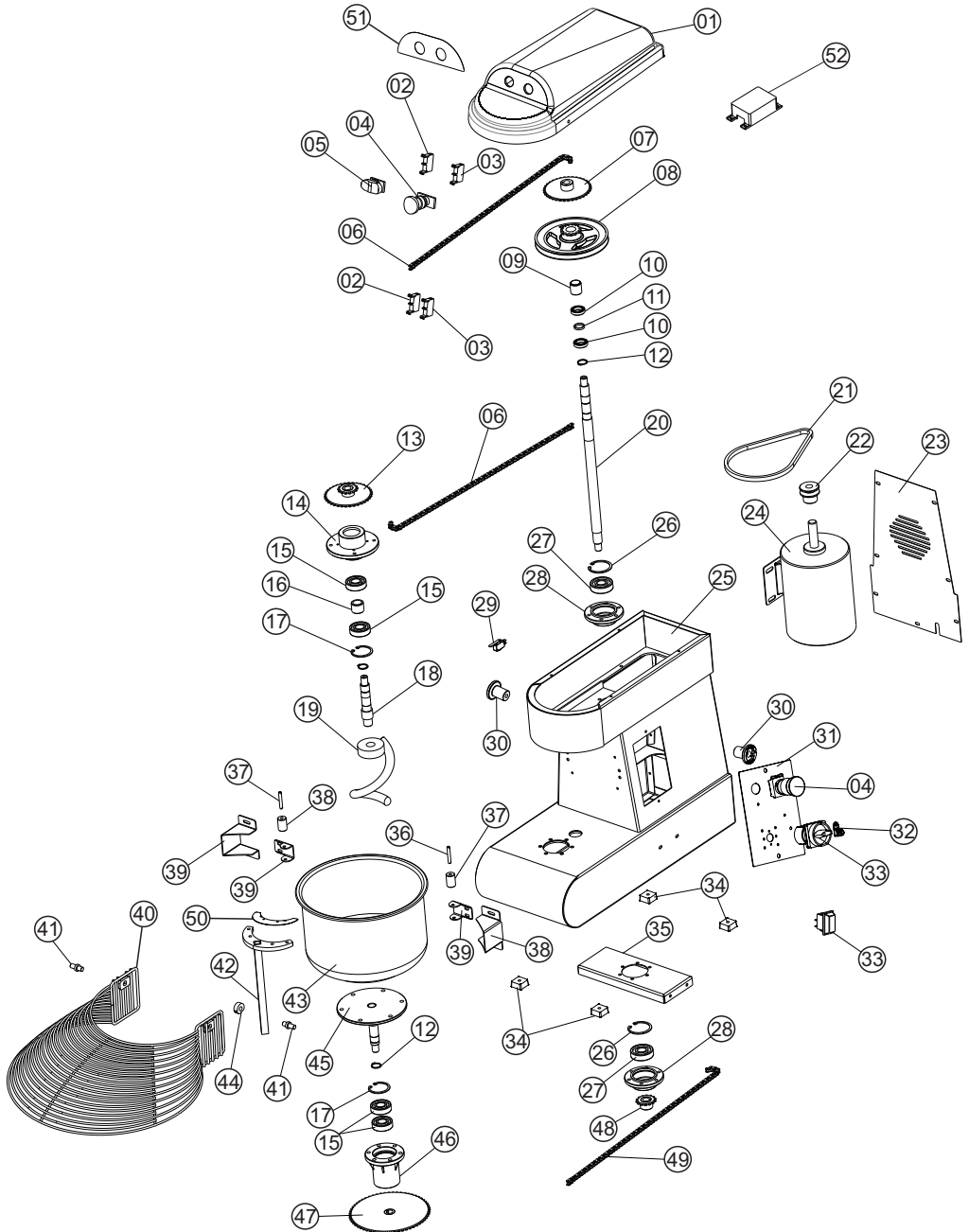
# AMASSADEIRA ESPIRAL

AE-05L  
AE-10L SS

**G.PANIZ**

**Lista de Peças**

# VISTA EXPLODIDA MÁQUINA



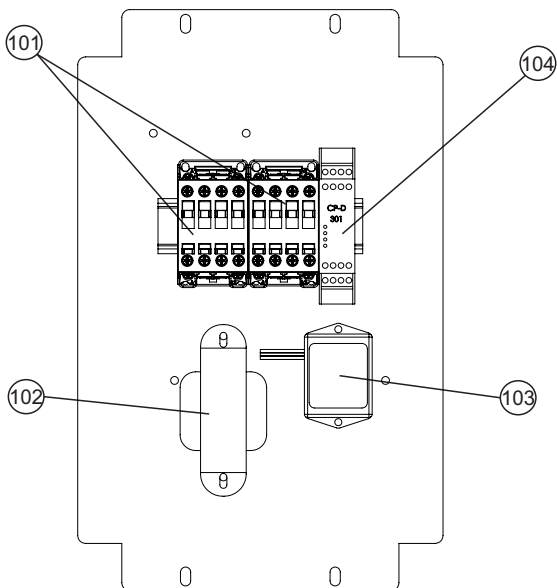
## CATÁLOGO DE PEÇAS AMASSADEIRA

ITEM	DESCRIÇÃO	AE-05L	AE-10L
1	Tampa	72629	72629
2	Bloco Contato 1 NF	72242	72242
3	Bloco Contato 1 NA	72243	72243
4	Botão Emergência	70710	70710
5	Botão Liga/Desliga	70711	72241
6	Corrente	71222	70307
7	Conjunto Engrenagem Z35	08795	08795
8	Conjunto Polia Transmissão	07381	07381
9	Espaçador Eixo Principal	08781	08781
10	Rolamento 6804 ZZ	70690	70690
11	Espaçador Rolamento	08773	07513
12	Anel Elástico E 20	00969	00969
13	Conjunto Engrenagem Dupla	08793	08793
14	Mancal Dianteiro	20669	20669
15	Rolamento 6204 2RS	00020	00020
16	Espaçador Mancal Superior	08769	08769
17	Anel Elástico I 47	00971	00971
18	Eixo Mancal Superior	08766	08766
19	Conjunto Espiral	08964	08964
20	Eixo Principal	08768	08768
21	Correia	00230	00230
22	Polia Motor	00212	08970
23	Tampa Traseira	08780	08960
24	Tabela de motor próxima página	-	-
25	Conjunto Estrutura	08799	08999
26	Anel Elástico I 52	00972	00972
27	Rolamento 6304 ZZ	83034	83034
28	Mancal Inferior	8615	8615
29	Micro Interruptor	00725	70704
30	Encosto Aramado	70748	70748
31	Tampa Painel	08785	08785
32	Terminal Sapata	71575	71575
33	Chave Geral	03914	71469
34	Pê Borracha	70367	70367
35	Suporte Inferior Mancal	08770	08956
36	Pino Rolo	08779	08779
37	Rolo Apoio Cuba	08973	08778
38	Proteção Rolo Encosto Cuba	08965	08965
39	Suporte Rolo Apoio Cuba	08777	08972
40	Conjunto Proteção Aramado	08985	08986
41	Suporte Prot. Aramado	08962	08962
42	Conjunto Separador	08997	08997
43	Conjunto Painela	08798	08998
44	Accionador Micro Interno	1628	1628
45	Conjunto Eixo Inferior	08765	08765
46	Mancal Nylon	8250	8250
47	Conjunto Engrenagem Z60	08794	08794
48	Engrenagem Z14	08792	08792
49	Corrente	70297	71244
50	Proteção Acesso Cuba	20683	20683
51	Etiqueta Frontal Tampa	72634	72634
52	Módulo Interface Segurança Bivolt	72383	-

## TABELA DE MOTORES

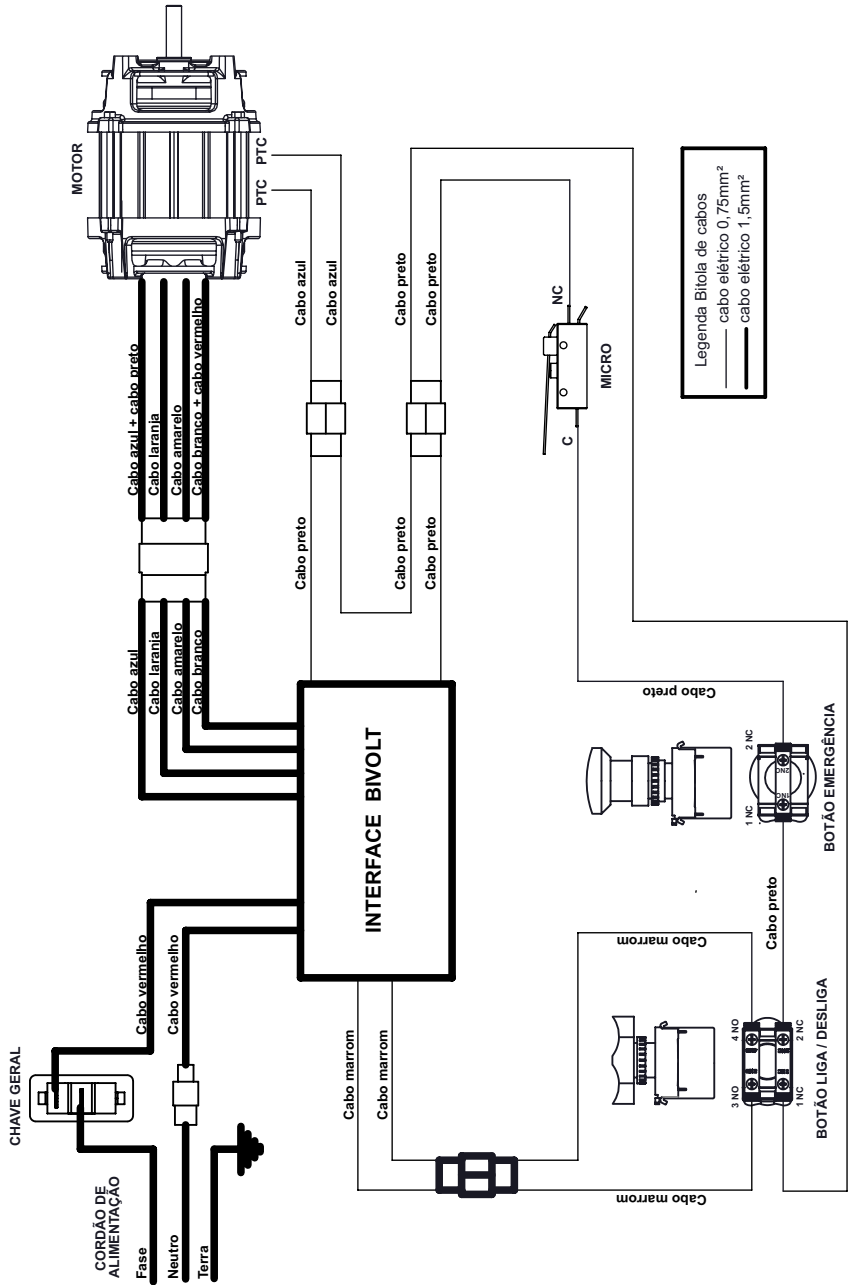
Máquina	DESCRIÇÃO	Código
AE-05L	Motor Monofásico 1/2CV 220V 4P 50Hz	00011
AE-05L	Motor Monofásico 1/2CV 127V 4P 60Hz C/PTC	00001
AE-10L	Motor Monofásico 1CV 220V 4P 50Hz	00013
AE-10L	Motor Monofásico 1CV 127V 4P 60Hz C/PTC	71628
AE-10L	Motor Monofásico 1CV 220V 4P 60Hz C/PTC	71629

## VISTA COMPONENTES ELÉTRICOS AE-10L



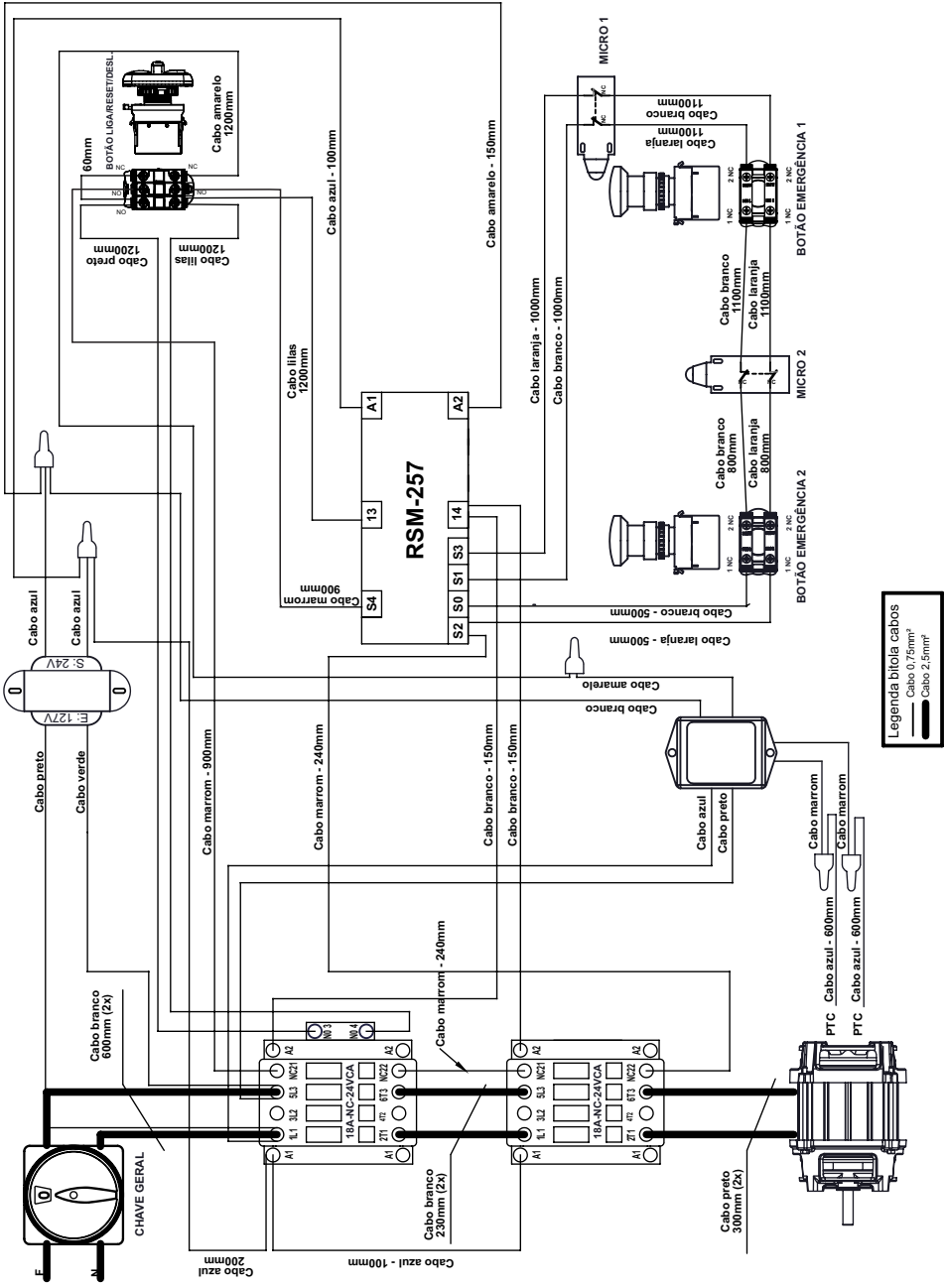
ITEM	DESCRIÇÃO	CÓDIGOS	
		127V	220V
101	Contactora	71353	16747
102	Transformador E. 127/220V	71350	71350
103	Controlador PTC	71612	71612
104	Relé Segurança	72194	72194
105	Conjunto Quadro Comando	12151	12152

# ESQUEMA ELÉTRICO MONOFÁSICO AE-05L

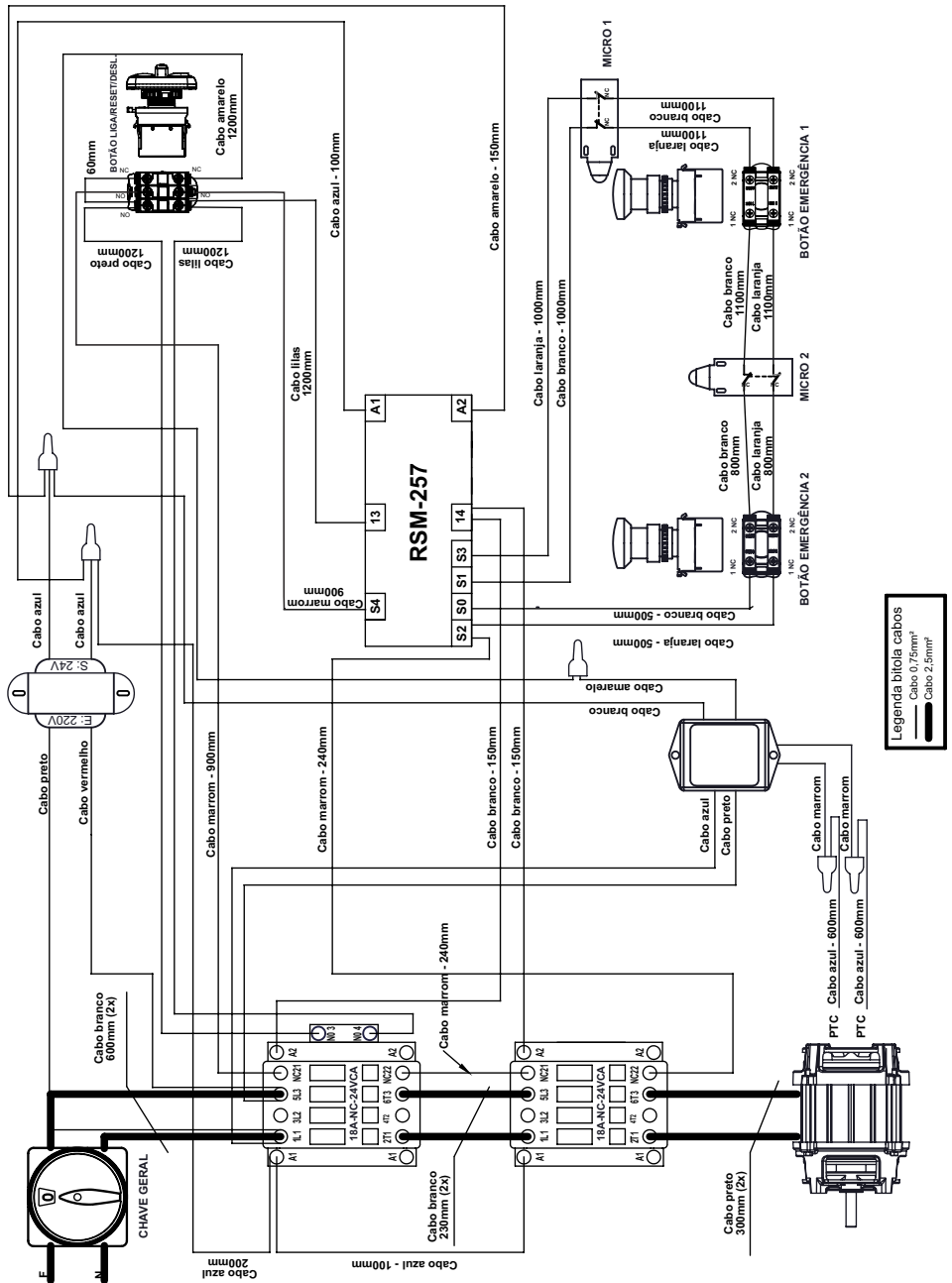


Legenda Bitola de cabos  
 — cabo elétrico 0,75mm<sup>2</sup>  
 — cabo elétrico 1,5mm<sup>2</sup>

# ESQUEMA ELÉTRICO MONOFÁSICO 127V AE-10L DIGIMEC



# ESQUEMA ELÉTRICO 220V MONOFÁSICO AE-10L DIGIMEC



R.08

**AE -05L**  
**AE-10L**

**G.PANIZ**



**ATENDIMENTO AO CONSUMIDOR**  
**(0-XX-54) 2101 3400**  
**0800-704-2366**

[www.gpaniz.com.br](http://www.gpaniz.com.br) [gpaniz@gpaniz.com.br](mailto:gpaniz@gpaniz.com.br)

*G.Paniz Indústria de Equipamentos para Alimentação Ltda.*

Adolfo Randazzo, 2010 - CEP. 95046-800 - Caxias do Sul -RS

CNPJ 90.771.833/0001-49